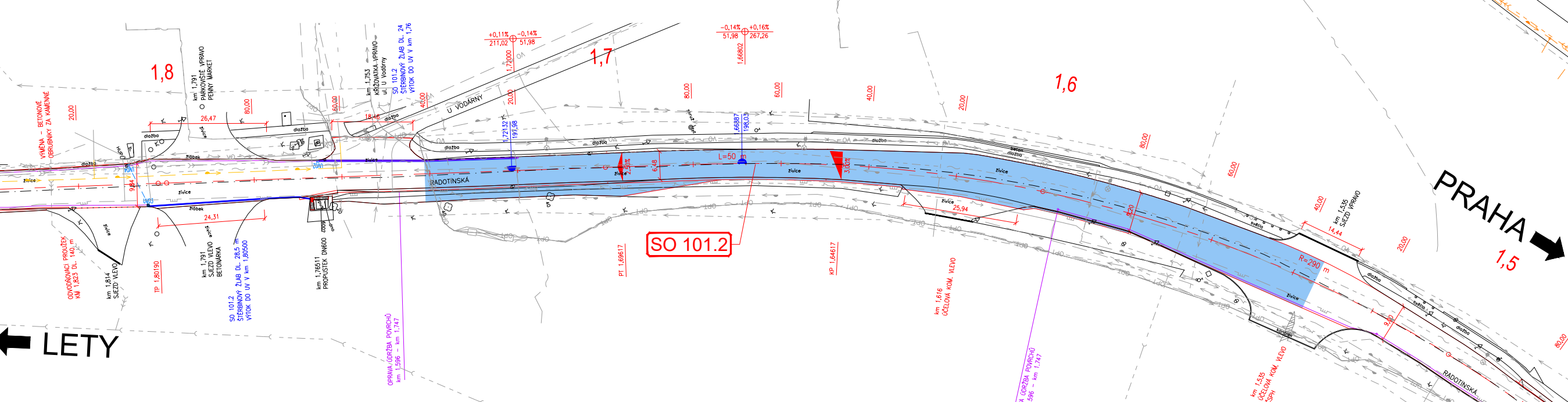


ZÁSADY ORGANIZACE VÝSTAVBY - 1. ÚSEK

II/115 hr. hl. m. Prahy - Lety, rekonstrukce

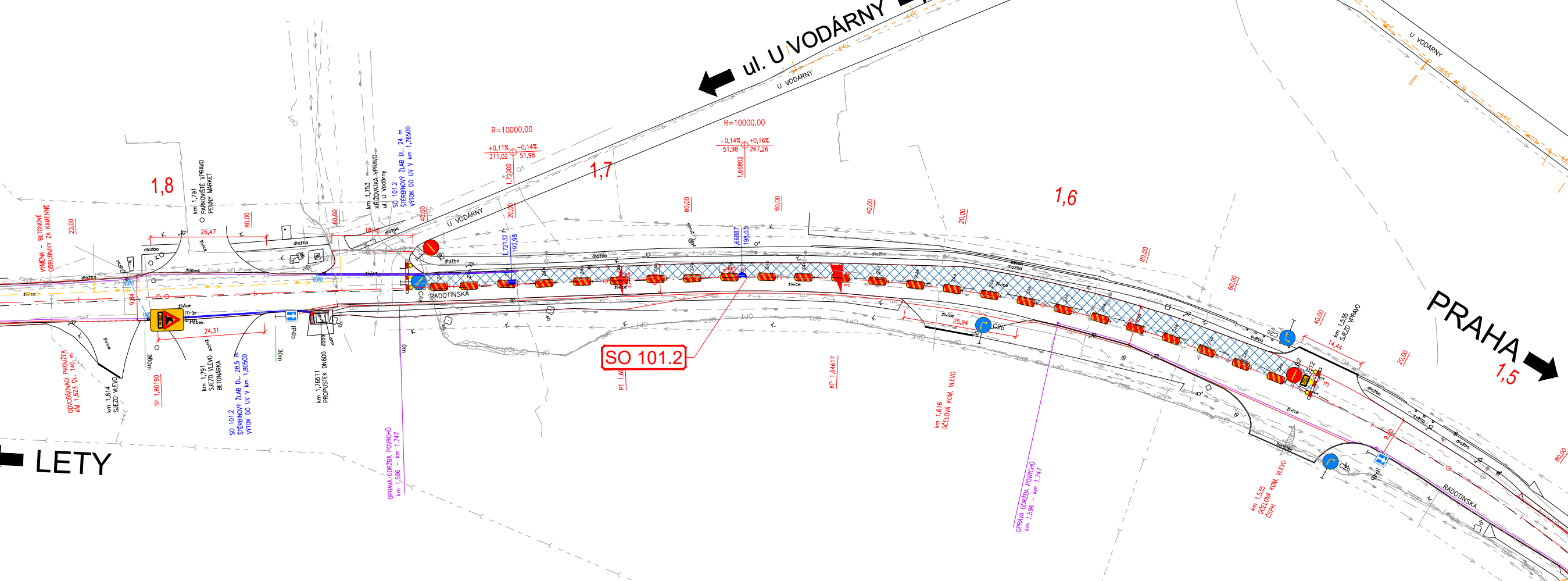
ETAPA 4

M 1:1000

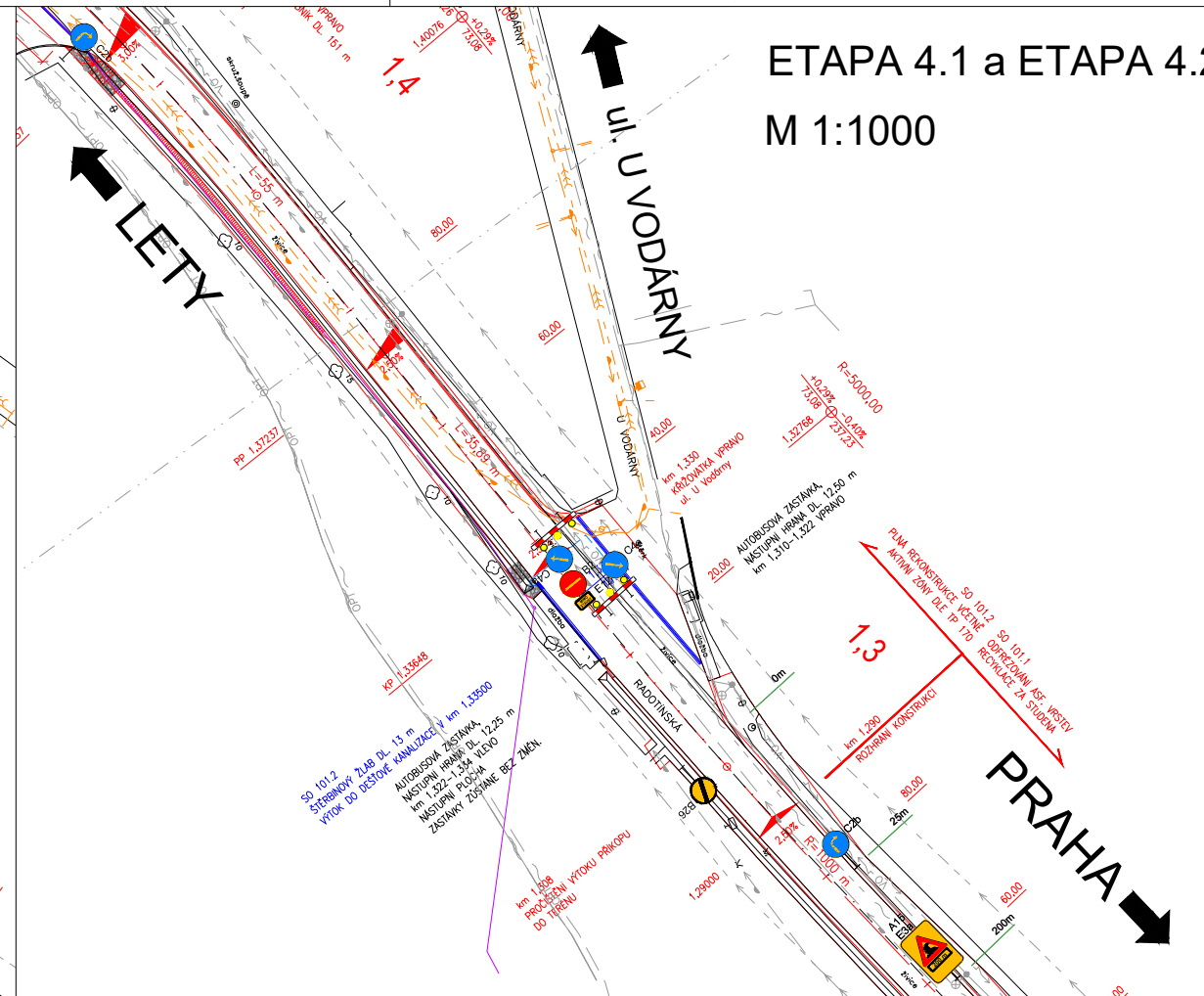


ETAPA 4.1

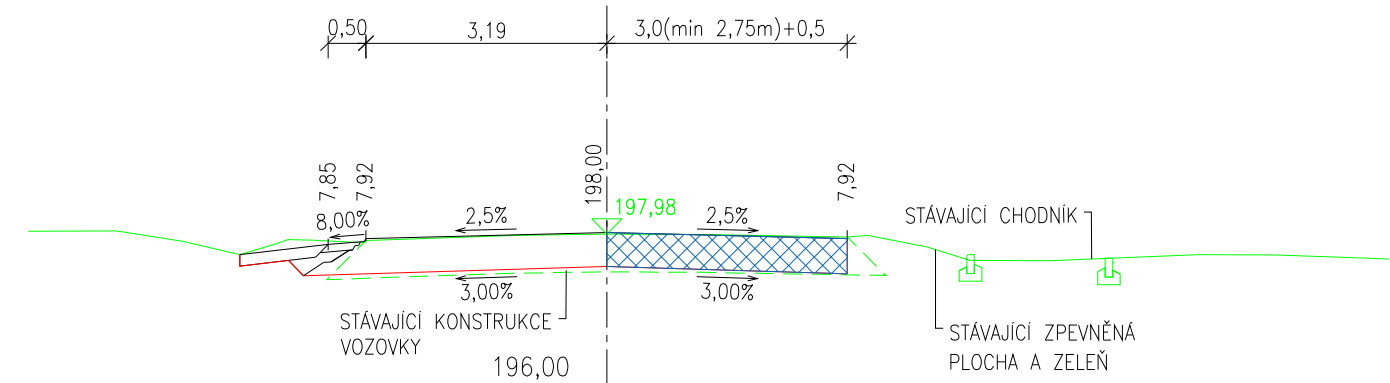
M 1:1000



ETAPA 4.1 a ETAPA 4.2
M 1:1000



CHARAKTERISTICKÝ PŘÍČNÝ ŘEZ V PŘÍMÉM ÚSEKU km 1,700 00
ETAPA 4.1



POZNÁMKA
1. Místa odbočení sjezdu nebo křižovatky budou řešena individuálně při zachování přístupu dle konkrétního postupu výstavby a minimalizace omezení přístupů, resp. jejich využívání v průběhu výstavby.
2. Objízdné trasy viz SO 181.

LEGENDA ČAR:

- NOVÝ STAV
- ZAMĚŘENÍ (PŮVODNÍ STAV)

LEGENDA PLOCH:

- 1. ETAPA VÝSTAVBY
- 1.1. ETAPA VÝSTAVBY
- 1.2. ETAPA VÝSTAVBY
- 2. ETAPA VÝSTAVBY
- 2.1. ETAPA VÝSTAVBY
- 2.2. ETAPA VÝSTAVBY
- 3. ETAPA VÝSTAVBY
- 3.1. ETAPA VÝSTAVBY
- 3.2. ETAPA VÝSTAVBY
- 4. ETAPA VÝSTAVBY
- 4.1. ETAPA VÝSTAVBY
- 4.2. ETAPA VÝSTAVBY
- 5. ETAPA VÝSTAVBY
- 5.1. ETAPA VÝSTAVBY
- 5.2. ETAPA VÝSTAVBY

DOČASNÉ DOPRAVNÍ ZNAČENÍ

01	20/12/2023	Optimalizace režimu dopravy	AKo	DCi
Č.	Datum	Popis	Vypracoval	Schválil
REVIZE				

Souřadnicový systém S-JTSK, Výškový systém Bpv

Objednatel: Středočeský kraj Zborovská 81/11, 150 21 Praha 5			Středočeský kraj	
Navrhl/vypracoval: Ing. Andrii Kostenko		Zodpovědný projektant: Ing. Martin Pěknica		Zhotovitel: Mott MacDonald CZ, spol. s r.o.
Technická kontrola: Ing. Martin Daniel		Hlavní inženýr projektu: Ing. Dušan Cichro		M M MOTT MACDONALD Národní 984/15 110 00 Praha 1 +420 221412800

Kraj: Středočeský kraj		Čís.sm.obj.:		S-082.3/DOP/2018	
Katastrální území: Černošice		Čís.akce:		399219	
Akce:		Datum:		10/2023	
II/115 hr. m. Prahy - Lety, rekonstrukce 1. úsek - oblast Černošice		Stupeň:		PDPS	
		Formát:		6xA4	
		Měřítko:			
Příloha:		Číslo kopie:		Číslo přílohy:	
SITUACE ZOV - 1.úsek, ETAPA 4				B.8.2.4	